

Компания **ROSS Group** подписала эксклюзивный договор на брокеридж строящегося ТРЦ «Праздничный» в Барнауле. Ввод комплекса в эксплуатацию намечен на четвертый квартал 2014 года.

ЧТО: ROSS Group — управляющая компания полного цикла. Генеральный директор — Олег Рыжов (на фото). Web: www.gossgroup.ru

где: Иркутск, Иваново, Красноярск, Москва, Мытищи, Новокузнецк, Пенза, Новосибирск, Кемерово, Сургут, Альметьевск, Московская область, Казань, Краснодар, Тольятти, Воронеж, Омск, Орск, Белгород, Барнаул, Якутск, Улан-Удэ, Южно-Сахалинск и другие города России.

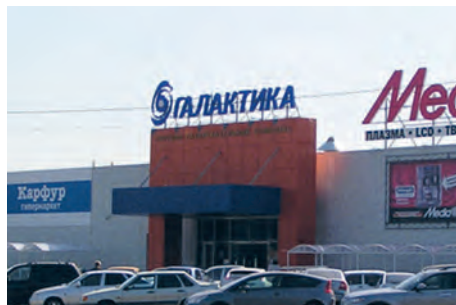
когда: История компании начинается с 2000 года, с проекта «Торговый квартал на Свободном» в Красноярске.

зачем: ROSS Group предоставляет полный комплекс услуг по созданию и управлению объектами коммерческой недвижимости: выбор участка под застройку, маркетинговые исследования, разработка концепции, сдача площадей в аренду, строительный консалтинг, управление действующим объектом. В портфеле консалтингового подразделения компании за время работы — более 150 концепций торгово-развлекательных центров в различных регионах.



В чем «фишка»? Комплексное управление коммерческой недвижимостью — основная стратегия холдинга.

В конце 2008 года ROSS Group вывела на рынок новое предложение — услугу антикризисного управления. В него входят: сохранение пула арендаторов, их ротация, обеспечение возврата дебиторской задолженности, аудит операционных расходов, оптимизация затрат на содержание объекта, внедрение сберегающих технологий, программы повышения лояльности арендаторов и посетителей, а также увеличения продаж, извлечения дополнительной доходности.



ТРЦ «Галактика» в Краснодаре.

Управляющая компания **NAI Bescar** объявила тендер на создание проекта и подбор арендатора для помещения в креативном пространстве «Ткачи» (Петербург, наб. Обводного канала, 60).

ЧТО: NAI Bescar — российское подразделение мировой сети NAI Global, лидера мирового рынка коммерческой недвижимости. Число сотрудников — более 2000 человек, президент компании — Александр Шарапов (на фото). Web: www.naibecar.com

где: 350 офисов в 55 странах мира. Фронт-офисы в Москве и Петербурге, а также представительства в 19 городах России.

когда: Партнерская сеть NAI основана в 1978 году, Bescar Realty Group создана в 1992-м. В 2009 году компания Bescar вошла в партнерскую сеть под брендом NAI Bescar.

зачем: За 21 год деятельности на российском рынке компания NAI Bescar приобрела опыт работы с объектами любой сложности и функционального назначения во всех сегментах рынка недвижимости. Фирма также реализует собственные девелоперские проекты. Специалисты группы компаний продали более 10000 объектов недвижимости, свыше 15000 объектов сдано в аренду, выполнено более 1300 консалтинговых работ. На сегодня в управлении NAI Bescar — более 2 млн кв.м площадей по всей России.



В чем «фишка»? Используя знание местного рынка, а также технологии и ресурсы Всемирной сети, NAI Bescar предоставляет клиентам всю линейку услуг на рынке недвижимости по единым международным стандартам. Интегрированность в работу NAI Global дает возможность привлекать для каждого проекта лучших специалистов со всего мира. Гибкость системы NAI позволяет быстро находить эффективные и профессиональные решения.



Комплекс апартментов Vertical на Московском проспекте в Петербурге.

Группа компаний «Портал Групп» выиграла закрытый тендер на строительство продовольственного дискаунтера в Туле. Работы на объекте начнутся до конца года (подробности — на стр. 3).

ЧТО: ГК «Портал Групп» — консорциум российских и иностранных строительных, девелоперских и инвестиционных компаний. Партнер ГК, председатель Экспертного совета по промышленному девелопменту и инфраструктуре Российской гильдии управляющих и девелоперов Сергей Ореханов (на фото). Web: www.portalgroup.ru

где: Проекты более чем в 12 странах. В России работает в Москве, Петербурге, Рязани, Челябинске, Екатеринбурге, Самаре, Уфе и других городах.

когда: В России — с 1993 года.

зачем: Основная специализация в РФ — привлечение инвестиций, девелопмент и строительство региональных и федеральных объектов. Работает с иностранными инвесторами по различным проектам на рынке недвижимости, в том числе инфраструктурным, на территории России и стран СНГ. Активно сотрудничает с некоммерческими и государственными организациями.



В чем «фишка»? «Портал Групп» обладает стабильным материальным положением и сотрудничает с различными финансовыми институтами. Активный член Российской Гильдии управляющих и девелоперов: инициатор создания Экспертного совета по промышленному девелопменту и инфраструктуре, Комитета по иностранным инвестициям и работе с инвесторами. Совместно с Экспертным советом компания запустила «Федеральную базу инвестиционных площадок», которая призвана объединить игроков рынка недвижимости и представителей регионов для создания сервиса по подбору участков промышленного назначения и оказанию консалтинговых услуг.



Шатурская ГРЭС.

Фирма **VEGAS LEX** в консорциуме с Первой инфраструктурной компанией InfraOne и НП «ГЛОНАСС» заключили контракт на проект внедрения системы взимания платы с большегрузного транспорта в Московской области.

ЧТО: Юридическая фирма VEGAS LEX, число сотрудников — более 100 человек. Управляющий партнер — Александр Ситников (на фото). Web: www.vegaslex.ru

где: Центральный офис расположен в Москве. Офисы в России: Волгоград, Краснодар.

когда: Фирма основана в 1995 году.

зачем: VEGAS LEX — одна из ведущих российских юридических фирм, предоставляющая широкий спектр правовых услуг. Эксперт в сфере антимонопольного регулирования, энергетики, государственно-частного партнерства и инфраструктуры, недвижимости и строительства, земельных вопросов, разрешения судебных споров в различных отраслях бизнеса, корпоративного и налогового права, фармацевтики, автомобильной отрасли, противодействия корпоративному мошенничеству и пр. Сотрудничает с органами государственной власти, крупными профессиональными ассоциациями, общественными объединениями. Участвовала в создании модели развития Московского авиационного узла, разработке инвестиционной модели первой в России высокоскоростной железнодорожной магистрали Москва — Казань, создании системы взимания платы в счет возмещения вреда, причиняемого автомобильным дорогам общего пользования федерального значения (проект «12-тонников»), проекте модернизации морского порта Тамань, совместном с Российским союзом промышленников и предпринимателей Всероссийском исследовании по выявлению проблем противодействия корпоративному мошенничеству в российских компаниях и др.



В чем «фишка»? В деловой среде VEGAS LEX известна как компания, которая справляется с самыми трудными юридическими задачами. Согласно рейтингам «Право.Ru-300» и «Секрет Фирмы» («Коммерсантъ») 2013 года VEGAS LEX входит в пятерку лучших российских юридических фирм; Best Lawyers 2013 рекомендовал юристов компании в различных отраслях права; номинант премий Chambers Europe 2013, The Legal 500 Europe, Middle East&Africa-2013, European Legal Experts 2013, International Financial Law Review 2013.